



cre capitale-nationale

CONSEIL RÉGIONAL DE L'ENVIRONNEMENT
RÉGION DE LA CAPITALE-NATIONALE

VILLE ÉPONGE : UN RÉSEAU ET LES PHYTOTECHNOLOGIES AU SERVICE DES VILLES RÉSILIENTES



David Viens

Directeur général adjoint

Directeur milieux naturels et infrastructures vertes

CRE Capitale-Nationale

david.viens@cre-capitale.org



Ce projet a été réalisé avec l'appui financier
du gouvernement du Canada.

This project was undertaken with the financial support
of the Government of Canada.

Canada 



cre capitale-nationale

CONSEIL RÉGIONAL DE L'ENVIRONNEMENT
RÉGION DE LA CAPITALE-NATIONALE

Milieux naturels



Aménagement du territoire



Catalyseur d'initiatives



CAPITALE NATURE
CONSERVATION ET MISE EN VALEUR DES MILIEUX NATURELS



Québec'ERE
environnement et développement durable

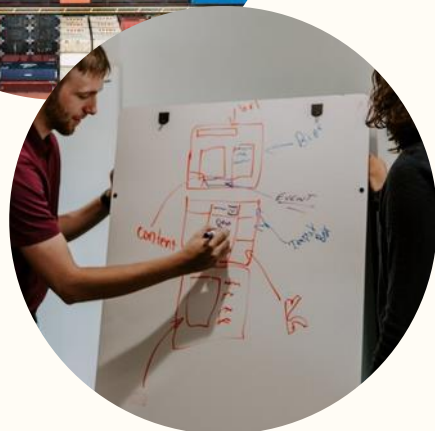
Fondation

en environnement
et développement durable



**SANTÉ
URBANITÉ**

Économie circulaire



Fonds Écoleader



CENTRE
**CULTURE ET
ENVIRONNEMENT**
FRÉDÉRIC BACK



cre capitale-nationale
CONSEIL RÉGIONAL DE L'ENVIRONNEMENT
RÉGION DE LA CAPITALE-NATIONALE

ville éponge



Une initiative du
cre capitale-nationale
CONSEIL RÉGIONAL DE L'ENVIRONNEMENT
RÉGION DE LA CAPITALE-NATIONALE



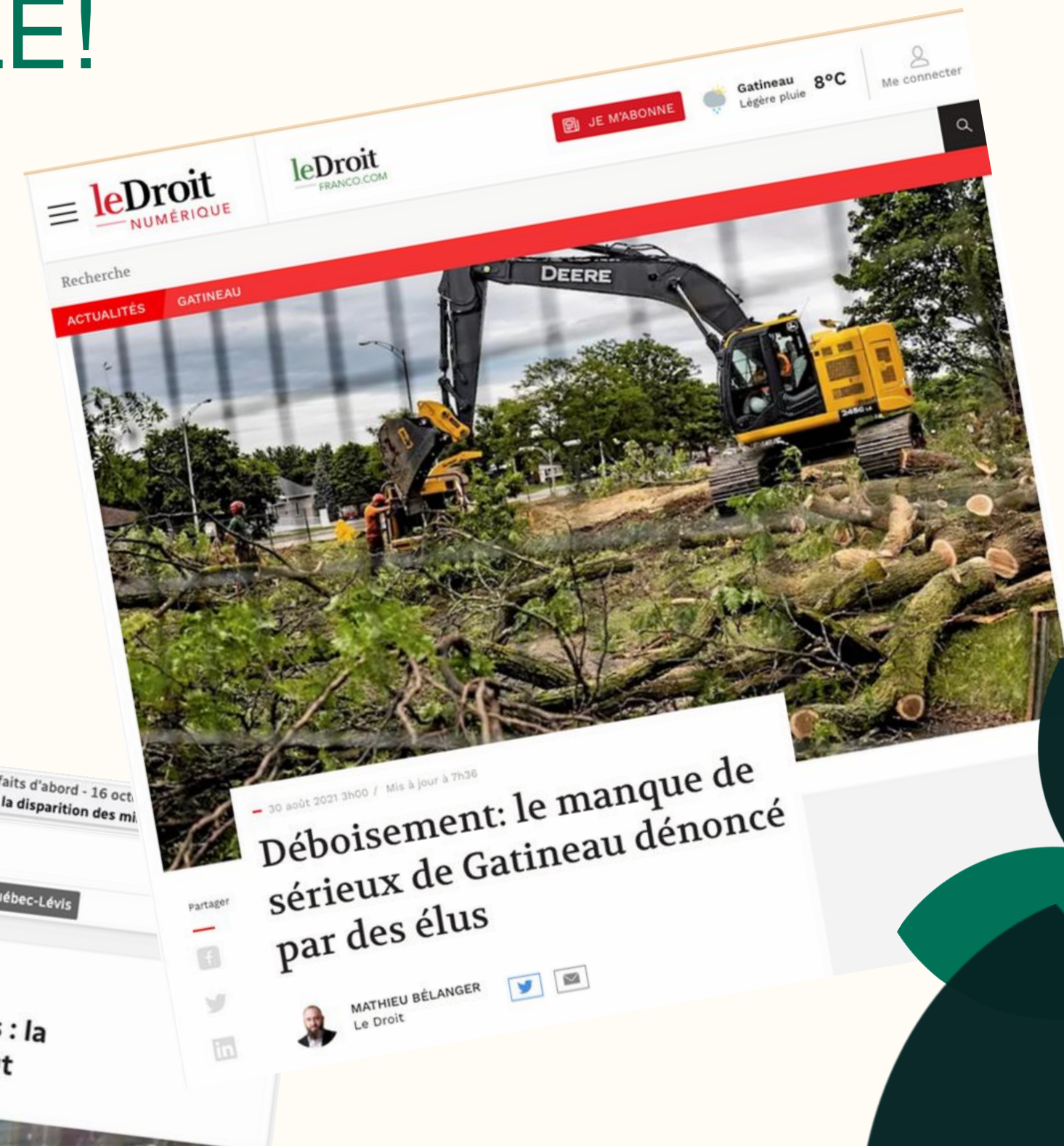
quartier Dix30

crédit photo: Radio-Canada

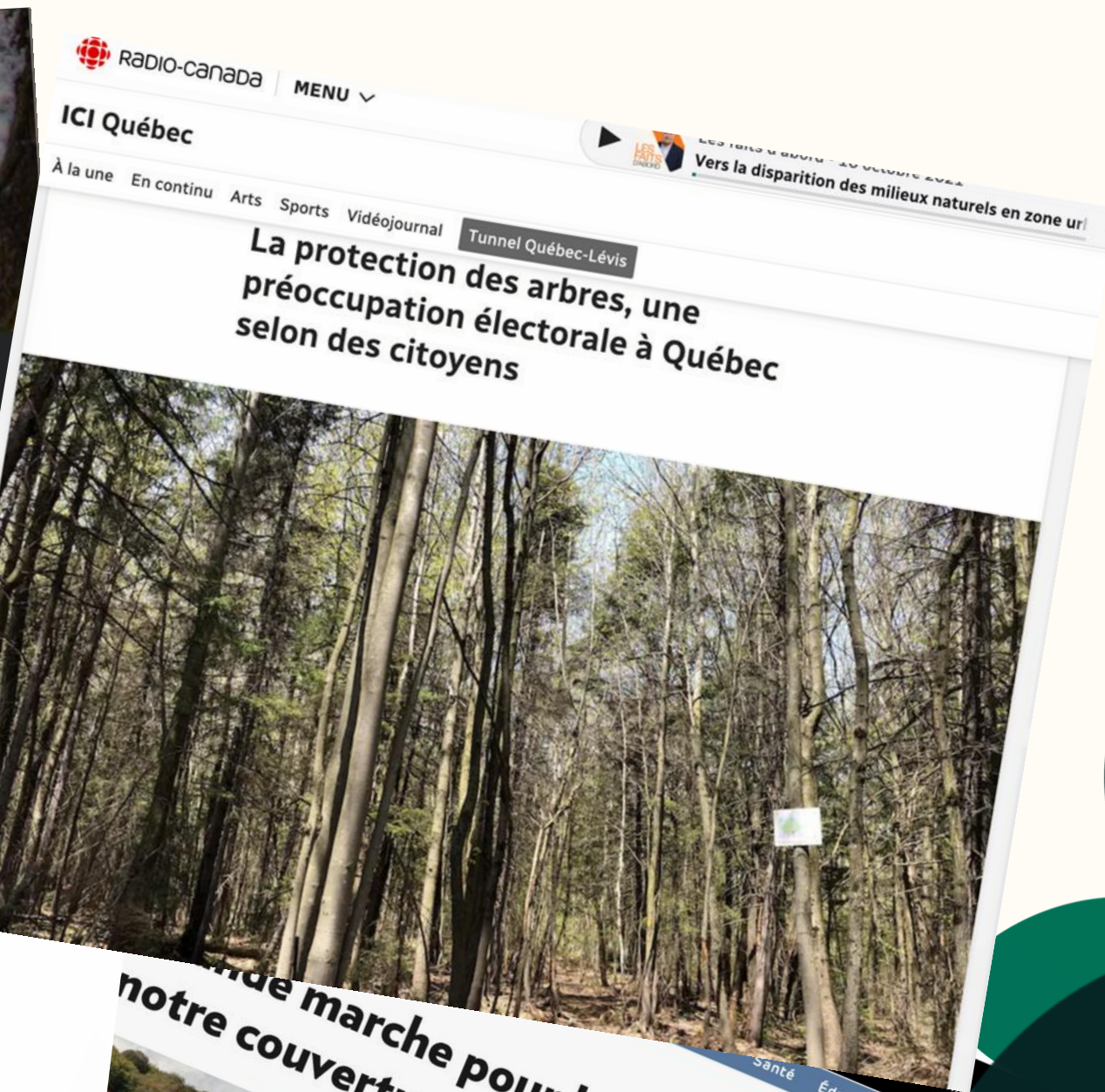
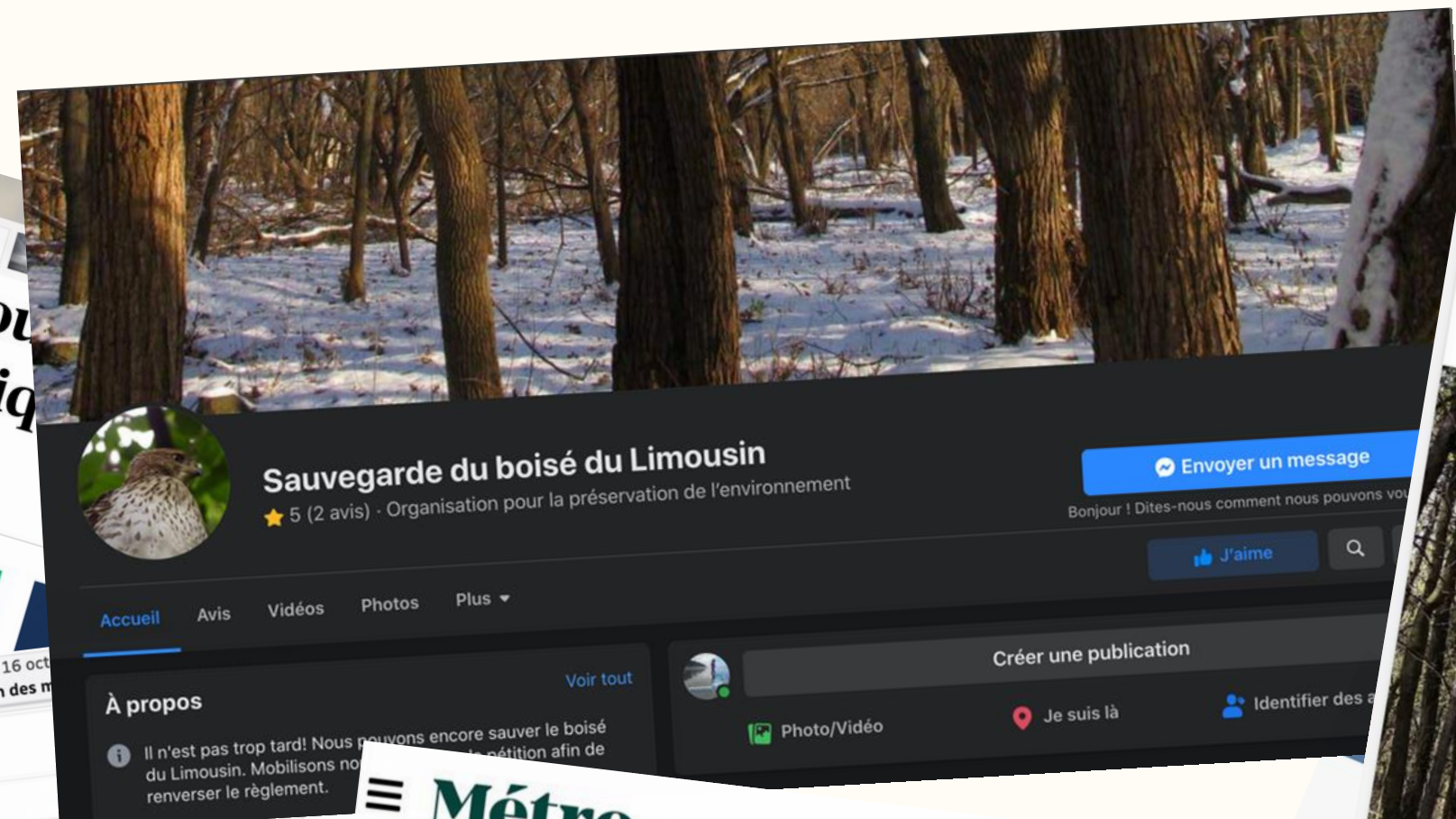


POURQUOI C'EST
ÇA LA NORME ?

ON A OUBLIÉ LA NATURE EN VILLE!



MOBILISATION FORTE POUR LA NATURE EN VILLE



C'est quoi

ville éponge

et pourquoi?



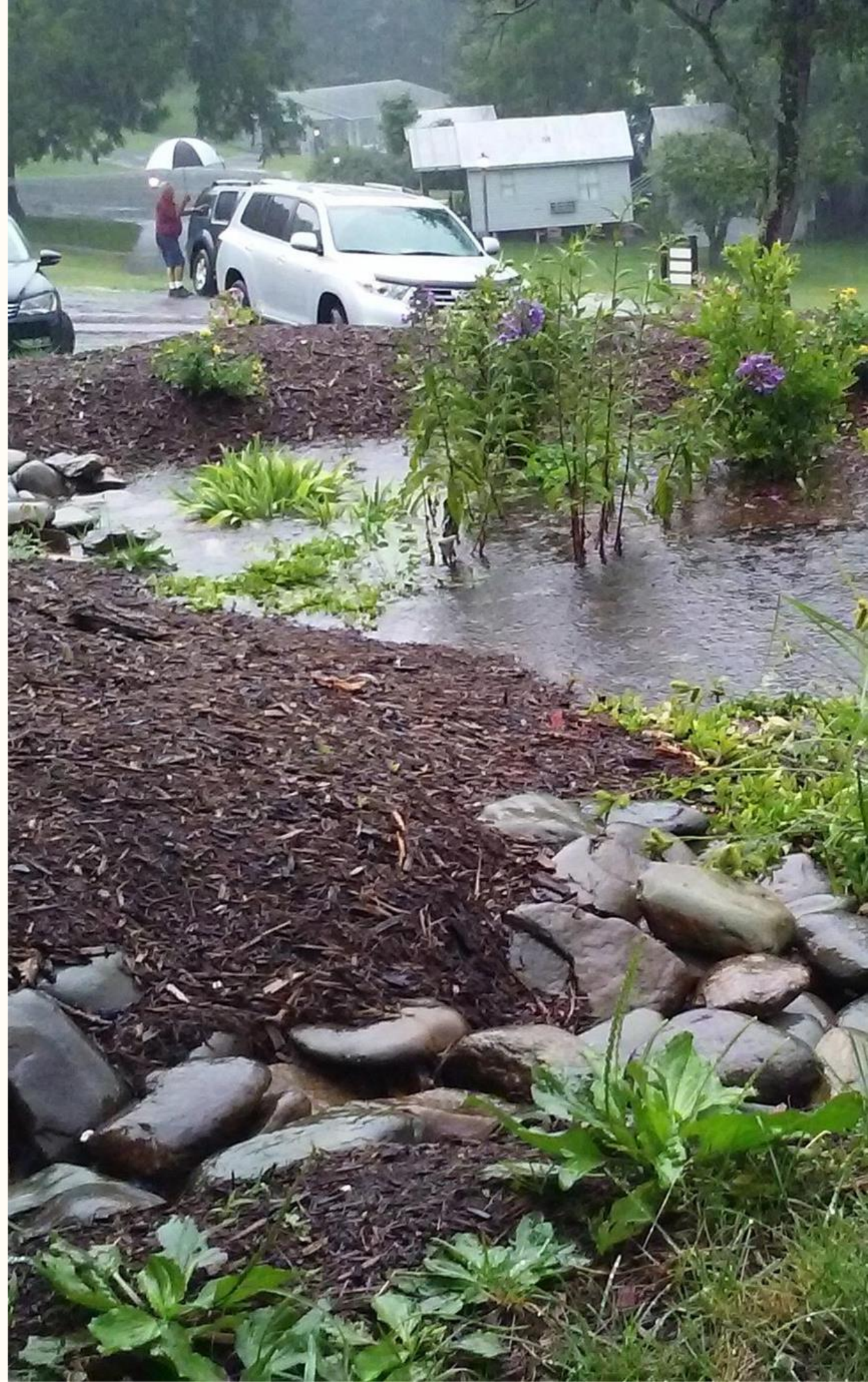
Une initiative du
cre capitale-nationale
CONSEIL RÉGIONAL DE L'ENVIRONNEMENT
RÉGION DE LA CAPITALE-NATIONALE



rue Papineau

crédit photo: Ville de Montréal

LE CONCEPT VILLE ÉPONGE





Mission
Favoriser l'essor des infrastructures vertes pour la gestion des eaux pluviales en milieu bâti, en unissant les efforts de la communauté.

Objectifs du réseau Ville Éponge

- ♥ Stimuler l'innovation ;
- ♥ Réduire l'imperméabilisation des sols en milieu bâti ;
- ♥ Rendre nos villes plus résilientes ;
- ♥ Rendre nos milieux de vie plus vivants.



Les enjeux identifiés

Connaissance
Sensibilisation
Éducation

- Méconnaissance générale sur les IV
- Idées conçues et mythes
- Manque de confiance sur l'efficacité des IV
- Perception de coûts additionnels pour les IV
- Manque d'expertise et de formation sur les IV chez les professionnels (architectes, urbanistes, ingénieurs)
- Priorité mise sur les infrastructures grises

Accès à
l'information
Outils

- Les outils existants peu connus et utilisés
- Les données locales existantes pas suffisamment mises de l'avant
- Manque de données locales
- Manque d'outils intégrés pour convaincre à l'adoption des IV

Financement

C'est quoi donc?

ville éponge



Une initiative du
cre capitale-nationale
CONSEIL RÉGIONAL DE L'ENVIRONNEMENT
RÉGION DE LA CAPITALE-NATIONALE

QUELS SONT LES CHAMPS D'ACTION DU RÉSEAU?



SENSIBILISER

Informier sur les bénéfices des IV



ACCOMPAGNER

Assister dans la conception et réalisation de projets d'aménagements



INSPIRER

Promouvoir les réalisations et innovations en matière de gestion durable des eaux de pluie



OUTILLER

Regrouper et partager les ressources pertinentes



CONSOLIDER

Renforcer et enrichir le réseau en impliquant de nouveaux partenaires.

Tous ensemble, ramenons la nature en ville

Joignez-vous à nous pour favoriser une urbanisation davantage résiliente et des milieux de vie de qualité

[Consulter la boîte à outils](#)

En savoir plus sur l'initiative Ville Éponge 

5 +
Projets signés Ville Éponge

22 +
Partenaires du réseau



Tous ensemble, ramenons la nature en ville

Joignez-vous à nous pour favoriser une urbanisation davantage résiliente et des milieux de vie de qualité

[Consulter la boîte à outils](#)



eponge.org

QUELS SONT LES CHAMPS D'ACTION DU RÉSEAU?



SENSIBILISER

Informar sur les bénéfices des IV



ACCOMPAGNER

Assister dans la conception et réalisation de projets d'aménagements



INSPIRER

Promouvoir les réalisations et innovations en matière de gestion durable des eaux de pluie



OUTILLER

Regrouper et partager les ressources pertinentes



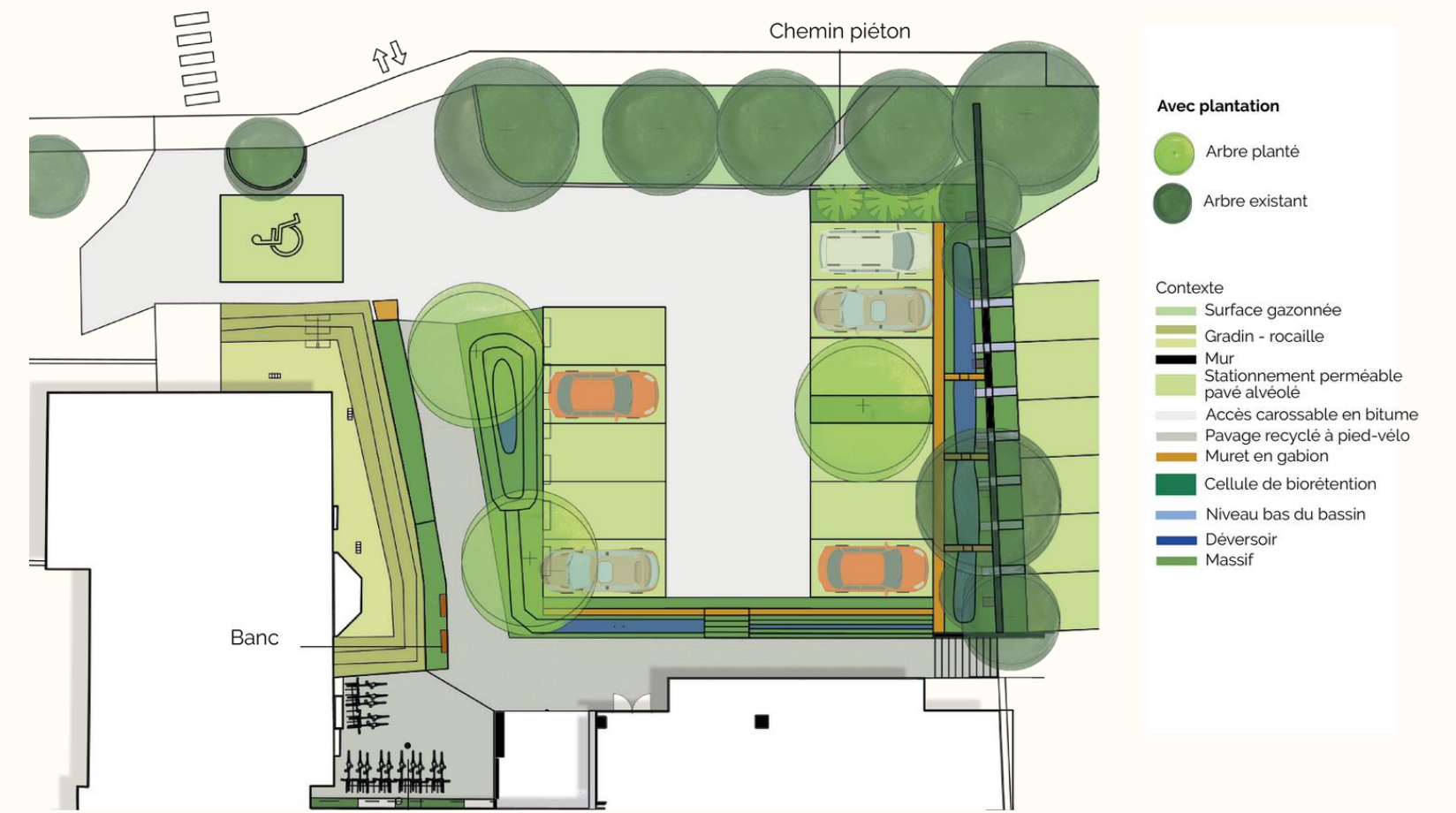
CONSOLIDER

Renforcer et enrichir le réseau en impliquant de nouveaux partenaires.

TERRITOIRE D'ACTION DE VILLE ÉPONGE:

S'étend sur le territoire d'action de chaque partenaire du réseau

ACCOMPAGNEMENT



QUELS SONT LES CHAMPS D'ACTION DU RÉSEAU?



SENSIBILISER

Informar sur les bénéfices des IV



ACCOMPAGNER

Assister dans la conception et réalisation de projets d'aménagements



INSPIRER

Promouvoir les réalisations et innovations en matière de gestion durable des eaux de pluie



OUTILLER

Regrouper et partager les ressources pertinentes



CONSOLIDER

Renforcer et enrichir le réseau en impliquant de nouveaux partenaires.

ÉCOLE PRIMAIRE DE LA PASSERELLE



QUELS SONT LES CHAMPS D'ACTION DU RÉSEAU?



SENSIBILISER

Informar sur les bénéfices des IV



ACCOMPAGNER

Assister dans la conception et réalisation de projets d'aménagements



INSPIRER

Promouvoir les réalisations et innovations en matière de gestion durable des eaux de pluie



OUTILLER

Regrouper et partager les ressources pertinentes



CONSOLIDER

Renforcer et enrichir le réseau en impliquant de nouveaux partenaires.

LE RÉSEAU AUJOURD'HUI



ville
éponge

PARTENAIRES (PROPRIÉTAIRES MODÈLES)

CENTRE
CULTURE ET
ENVIRONNEMENT
FRÉDÉRIC BACK

Commission scolaire des
Découvreurs
Découvreurs en tête!

Centre de services
scolaire des
Premières-Seigneuries
Québec

École primaire
Passerelle

OMHQ
SOMHAC

PARTENAIRES (EXPERTS)

AF2R
Association forestière
des deux rives

**Ça marche
Doc!**

CENTRE INTACT
D'ADAPTATION AU CLIMAT

CLEIV
CHAIRE DE LEADERSHIP EN ENSEIGNEMENT
DES INFRASTRUCTURES VÉGÉTALISÉES
JEAN TREMBLAY

CONCEPTION
Perma-Nourricière

Cre capitale-nationale
CONSEIL RÉGIONAL DE L'ENVIRONNEMENT
RÉGION DE LA CAPITALE-NATIONALE

CRECA
CONSEIL RÉGIONAL DE
L'ENVIRONNEMENT
Chaudière-Appalaches

CREDDO

ÉCOGESTION
SOLUTIONS

**Les
Fleurons
du Québec**

**LES
ublo
ATELIERS**

**Nature
Québec**

**Organisme
des bassins
versants
de la Capitale**

OBV YAMASKA
Organisme de bassin versant de la Yamaska

OBVMR
organisme de bassin versant
MATAPÉDIA-RESTIGOUCHE
watershed organization

québecvert
environnement

**réseau
d'agriculture
urbaine
DE QUÉBEC**

**RÉSEAU D'ESPACES
VERTS ÉDUCATIF
ET NOURRICIER**

**SANTÉ
URBANITÉ**

**SOCIÉTÉ
QUÉBÉCOISE
PHYTO
TECHNOLOGIE**

**VINCI
CONSULTANTS**
INGÉNIERIE URBAINE DURABLE
SUSTAINABLE URBAN ENGINEERING
DEPUIS 1992

PARTENAIRES (FINANCIERS)

CHANTIER
Programme de
préparation à
l'investissement

Canada

Fondation
en environnement
et développement durable

[intact]

**Stratégie québécoise
de l'eau
2018-2030**
Québec

ville éponge

Pourquoi le réseau parvient si rapidement à mobiliser la communauté autour des infrastructures vertes?



Une initiative du
cre capitale-nationale
CONSEIL RÉGIONAL DE L'ENVIRONNEMENT
RÉGION DE LA CAPITALE-NATIONALE

ÉCOLE PRIMAIRE
DE LA PASSERELLE



ÉCOLE PRIMAIRE DE LA PASSERELLE

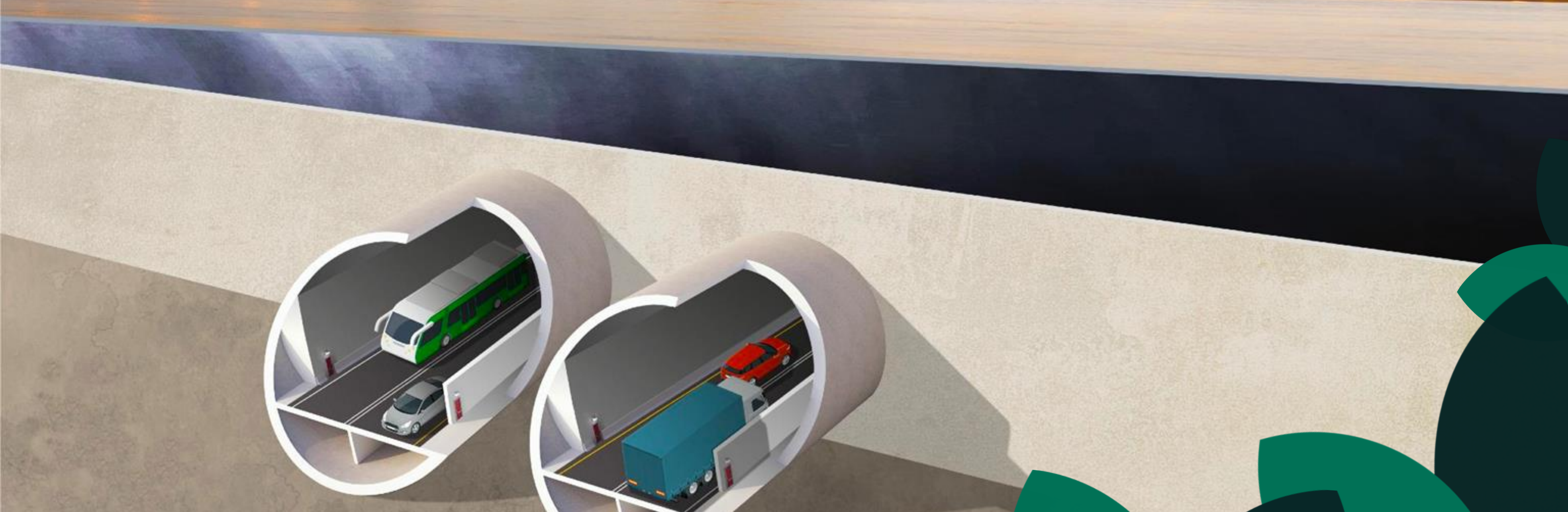


ville éponge

Mais on a oublié le plus important!



Une initiative du
cre capitale-nationale
CONSEIL RÉGIONAL DE L'ENVIRONNEMENT
RÉGION DE LA CAPITALE-NATIONALE



troisième lien



quartier Dix30

crédit photo: Radio-Canada

ville
éponge



Le principale outil pour bonifier les infrastructures vertes
c'est l'aménagement du territoire

Rachid Hudson/butterfly track

ville éponge

RAMENER LA NATURE EN VILLE

REJOIGNEZ-NOUS !

 eponge.org

 [@VilleEponge](https://www.facebook.com/VilleEponge)

 info@eponge.org



cre capitale-nationale
CONSEIL RÉGIONAL DE L'ENVIRONNEMENT
RÉGION DE LA CAPITALE-NATIONALE